



FMCK Malmö

SydenduroCup Revingehed 2020-09-06

PM 2

Sydenduron på Revingehed och nedan följer information om dagen.

Hitta hit

Se bifogat dokument ”Infart till tävlingsområdet” över tillfartsvägar.

Depån är förlagd vid Sandby Mossaväg 105, Koordinater: 55.714209, 13.422481

Infart till depån sker **via Revingeby, koordinater: 55.723818, 13.457968**

Eller **via Tvedöra, koordinater: 55.697856, 13.422867**

OBS. Ingen infart via Svartahålsvägen eller Sandby Mosse.

Covid-19

Vi följer Svemos rekommendationer som är framtagna för att följa de gällande föreskrifterna från myndigheterna.

Stanna hemma om du känner dig sjuk med symtom som snuva, hosta eller feber, även om symtomen är lindriga!

Information om tävlingsdagen

Hålltider			
Guld hjälm			
07.30-08:45	Anmälan Guld hjälm öppen	Klass 50, 65, 85	
08:00-08:45	Besiktning Guld hjälm öppen	Klass 50, 65, 86	
08:55	Förarmöte Guld hjälm 50, 65, 85	Start och målområdet	
09:00-09:30+	Guld hjälmen tävling 50 (30 min+sista varv)	Klass 50	
09:00-09:45+	Guld hjälmen tävling 65, 85 (45 min+sista varv)	Klass 65, 85	
10:10	Prisutdelning Guld hjälm 50, 65, 85	Klass 50, 65, 85	
Start 1,	Klass 1 Ungdom EO, Klass 2 Ungdom E1, Klass 8 Motion 51-, Klass 9 Militär, Klass 10 Veteran		
08:00-09:30	Anmälan	Klass 1,2,8,9,10	
08:00-09:30	Besiktning	Klass 1,2,8,9,10	
10:10	"Förarmöte" = Tävl. Ledare tillgänglig för frågor.	Klass 1,2,8,9,10	
10:40	Start	Klass 1,2,8,9,10	
12:40-12.50	Målgång (Maxtid)	Klass 1,2,8,9,10	
Start 2,	Klass 3 Dam, Klass 4 Senior, Klass 5 Junior, Klass 6 Motion 16-39, Klass 7 Motion 40-50		
08:00-11:00	Anmälan	Klass 3,4,5,6,7	
08:00-11:00	Besiktning	Klass 3,4,5,6,7	
12:10	"Förarmöte" = Tävl. Ledare tillgänglig för frågor.	Klass 3,4,5,6,7	
12:40	Start	Klass 3,4,5,6,7	
14:40-15.00	Målgång (Maxtid)	Klass 3,6,7	
15:40-16.00	Målgång (Maxtid)	Klass 4,5	
Ca 15:45	Efteråk samt ihopplockning av tävlingsplats och banor		



FMCK Malmö

SydenduroCup Revingehed 2020-09-06

PM 2

Anmälan

Anmälan sker från bilarna i samband med ankomst till depån. **OBS Registrera ert transpondernummer på Svemo TA**, om inte ha det tillgängligt i bilen vid ankomst.

Depå

Samtliga uppmanas begränsa antal medföljande depåpersonal till 1 person per förare. Servicebilarna kommer guidas vid ankomst så att vi sprider ut ekipagen så mycket som tillgänglig yta medger.

Körning med MC är tillåtet i depån, **men det skall ske i gångfart!**

Besiktning

Besiktning genom stickprov, meddelas vid anmälan.

Förarmöte

Gemensamt förarmöte hålles **endast i Guldhjälmsklasserna** och det hålles vid **Start- och Målområdet kl. 08.55**.

För övriga klasser avses inte gemensamt förarmöte att hållas, MEN Tävlingsledaren finns tillgänglig vid ladan i depåområdet för eventuella frågeställningar som inte klargörs genom detta dokument. **Tider för dessa allmänna frågeställningar: 10.10 samt 12.10.**

Kiosk

Ingen försäljning kommer erbjudas.

Publik

Tävlingen genomförs som publikfritt evenemang.

Prisutdelning

Pris till samtliga deltagare i Guldhjälmsklasser, prisutdelning sker vid ladan i depån. Ingen prisutdelning till övriga klasser, dock lottas ett antal pris ut och utvalda nummer får dessa priser i samband med anmälan.

Resultat

För att undvika samling vid resultatskärm kommer resultaten publiceras löpande. Vår förhoppning är att ha denna löpande publicering länkad via hemsidan.



FMCK Malmö

SydenduroCup Revingehed 2020-09-06

PM 2

Banan

Se bifogat dokument ”*Bansträckning Sydenduron 6 september 2020*”.

Banchef ändrad: Stefan Sjöholm

Specialsträckor Guldhjäl

Tävlingen genomförs med ett specialprov som körs med tidtagning per varv och fri servicetid däremellan. Maxtider (körning inkl service): 50cc: 30 minuter + sista varv, 65cc & 85cc: 45 minuter + sista varv.

Guldhjäl 50 cc kör utan transponder, manuell räkning.

Guldhjäl 65cc & 85cc kör med transponder

Specialsträckor övriga klasser:

Klass	Körsträcka	Startgrupp
Klass 1, Ungdom EO	7 prov	Start 10.40
Klass 2, Ungdom E1	7 prov	Start 10.40
Klass 3, Dam	7 prov	Start 12.40
Klass 4, Senior	10 prov	Start 12.40
Klass 5, Junior	10 prov	Start 12.40
Klass 6, Motion 16-39 år	7 prov	Start 12.40
Klass 7, Motion 40-50 år	7 prov	Start 12.40
Klass 8, Motion 51- år	7 prov	Start 10.40
Klass 9, Militär	7 prov	Start 10.40
Klass 10, Veteran	7 prov	Start 10.40

SS1: Drygt 9km, ca 14-18 min provtid

SS2: Ca 4km, ca 5-8 min provtid

SS3: ca 6.5km, ca 8-12 min provtid

7 specialprov: 2 kompletta varv med SS1 - 3 + SS1

10 specialprov: 3 kompletta varv med SS1 - 3 + SS1

Transportsträcka

Transportsträckan mellan servicedepå och Start/målområde passerar Sandby mossaväg på två platser.

Motorcyklarna ledes över vägen på dessa platser!

Vi ser fram emot att få välkomna er på Revingehed, väl mött!

FMCK Malmö

Sydenduron Revinge



EJ infart via Svartahålsvägen

EJ infart via Sandby Mosse

Infart via Revingeby
55.723818, 13.457968

Servicedepå
55.714209, 13.422481

Infart via Tvedöra
55.697856, 13.422867

Sydenduron Revinge

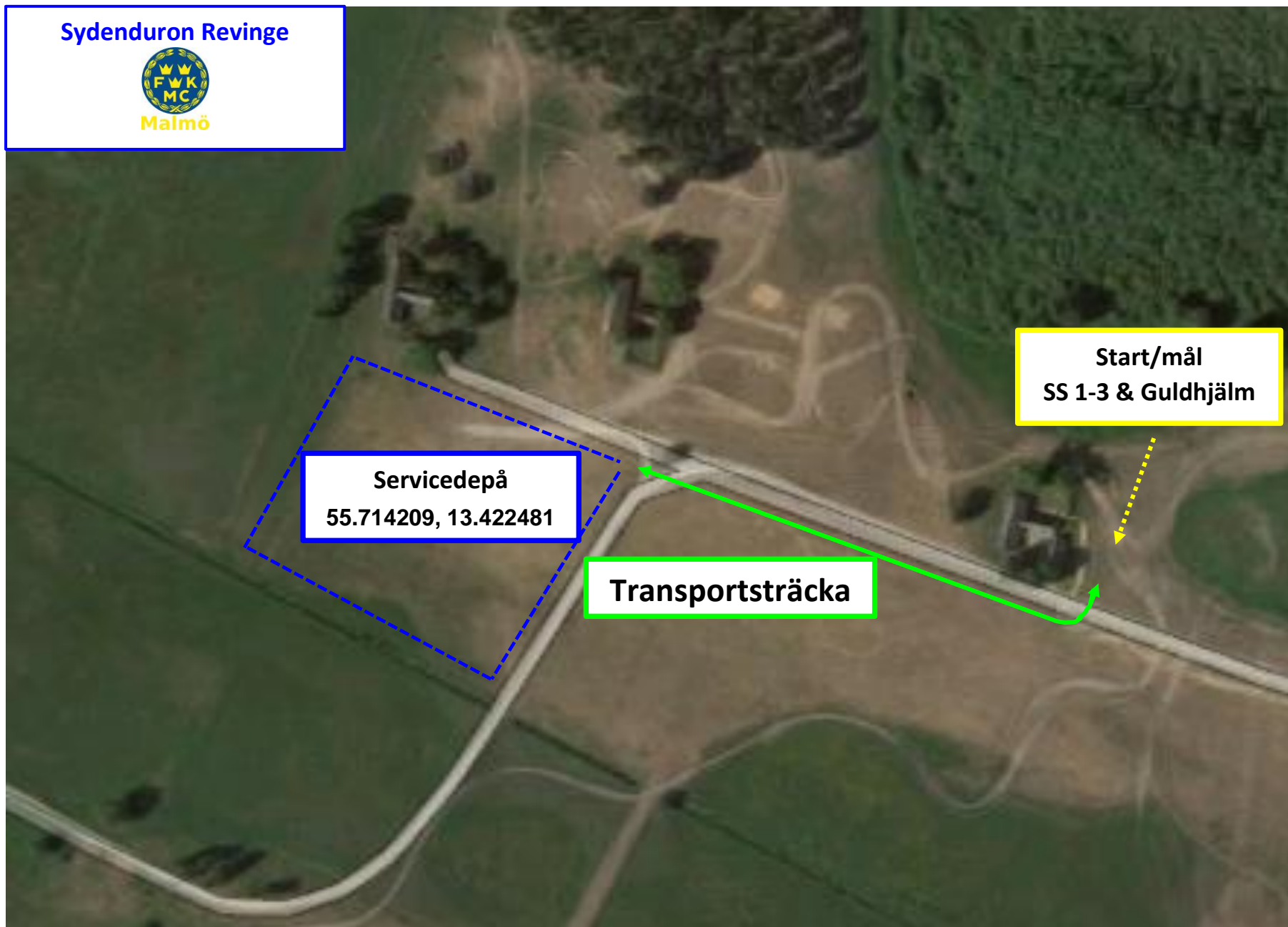


Malmö

Servicedepå
55.714209, 13.422481

Transportsträcka

Start/mål
SS 1-3 & Guldhjälms



Sydenduron Revinge



Guldhjälms

Guldhjälms 50

Start/mål

Servicedepå

Guldhjälms 65-85

Google

Bilder ©2019 Google, Kartdata ©2019 Google, Sverige, Villkor, Skicka feedback

Sydenduron Revinge



Klass 1 till 10

SS 1

Soptippen

Sandbackarna

Mossen

Stengärdsgården

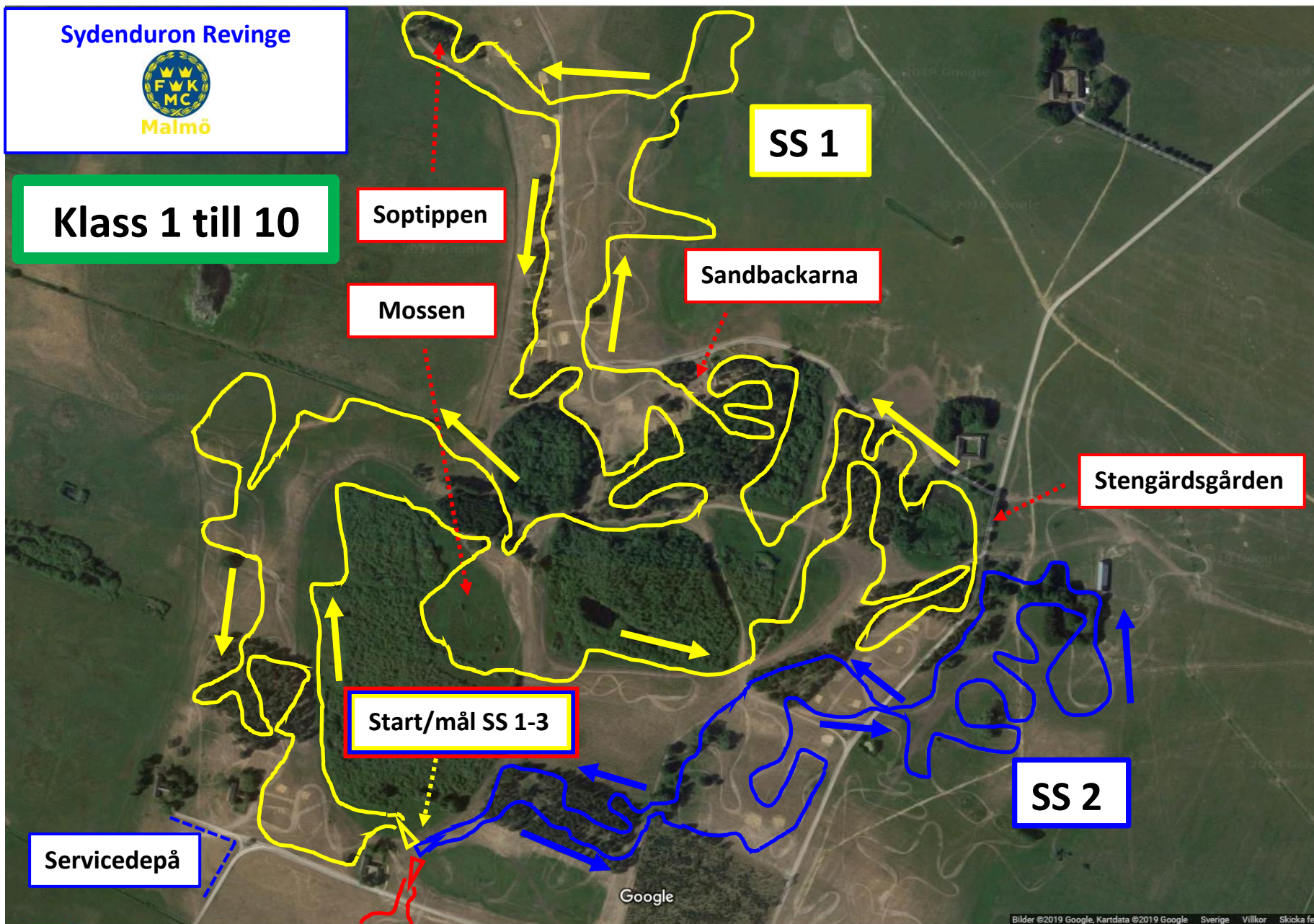
Start/mål SS 1-3

SS 2

Servicedepå

Google

Bilder ©2019 Google, Kartdata ©2019 Google, Sverige, Villkor, Skicka feed



Sydenduron Revinge



Malmö

Servicedepå

Start/mål SS 1-3

Klass 1 till 10

SS 3

